

# LOURDES VTT

Mountain Bike and BMX ASSOCIATION



## Dossier d'invitation

1<sup>ère</sup> manche de la coupe d'Occitanie

BMX Race

Lourdes

Dimanche 25 février 2024



## INSCRIPTIONS :

L'engagement est ouvert à tous les pilotes licenciés FFC possédant une licence de compétition. Aucune inscription individuelle ne sera acceptée.

Les inscriptions se feront uniquement par l'intermédiaire du club d'appartenance au plus tard le **Lundi 19 février, 22h**, via **CICLEWEB**.

## TARIF :

Le tarif de l'engagement est fixé à 12€ pour les catégories 20" ou Cruiser, 16€ pour 20" et cruiser

## CATÉGORIES :

### **BLOC 1 (CRUISERS)**

- Cruiser U15
- Cruiser U17
- Cruiser femme
- Cruiser Homme 17 - 29
- Cruiser Homme 30 - 44
- Cruiser Homme 45 et +

### **BLOC 2**

- U7 fille/garçon
- U9 fille
- U9 garçon
- U11 fille
- U11 garçon

### **BLOC 3**

- U13 fille
- U13 garçon
- U15 fille
- U15 garçon
- U17 fille
- U17 garçon
- Femme 17 ans et +
- Homme 17 – 29 ans
- Homme 30 ans et +

En cas de nombre insuffisant de pilotes dans une catégorie, il sera procédé à un regroupement dans la catégorie supérieure.

Si ce regroupement n'est pas possible et en particulier pour les filles, le regroupement pourra se faire dans une catégorie inférieure et ou masculine. Un classement pour chaque catégorie sera alors effectué.

# RÉCOMPENSES :

## Cruisers

Cruiser U15 3 premiers  
Cruiser U17 3 premiers  
Cruiser femme 3 premières  
Cruiser Homme 17 – 29 3 premiers  
Cruiser Homme 30 – 44 3 premiers  
Cruiser Homme 45 et + 3 premiers

## 20 pouces

- U7 fille/garçon 8 premiers
- U9 fille 8 premiers
- U9 garçon 8 premiers
- U11 fille 8 premiers
- U11 garçon 8 premiers
- U13 fille 8 premiers
- U13 garçon 8 premiers
- U15 fille 3 premiers
- U15 garçon 3 premiers
- U17 fille 3 premiers
- U17 garçon 3 premiers
- Femme 17 ans et + 3 premiers
- Homme 17 – 29 ans 3 premiers
- Homme 30 ans et + 3 premiers

# TIMING PRÉVISIONNEL :

## Matin

- Début des essais - 9h00 - BLOC 1 et 2.
- Début des Manches qualificatives - 9h45 - BLOC 1 et 2
- ¼ de finales
- ½ finales
- Finales - BLOC 1 et 2 et 4ème Manche
- Remise des récompenses

## Pause REPAS

## Après Midi

- Début des essais - 13h30 - BLOC 3.
- ¼ de finales
- ½ finales et 4ème Manche
- Finales - BLOC 3 et 4ème Manche
- Remise des récompenses

*Ce planning ainsi que la constitution des blocs pourront être revus par le président de jury en fonction du nombre de pilotes inscrits et catégories présente*

# RÈGLEMENT OCCITANIE :

## Se reporter au règlement de la Coupe d'Occitanie BMX 2024.

### Plaque :

Chaque BMX devra être équipé en plus de la plaque frontale, d'une plaque d'identification latérale réglementaire fixée sur le cadre.

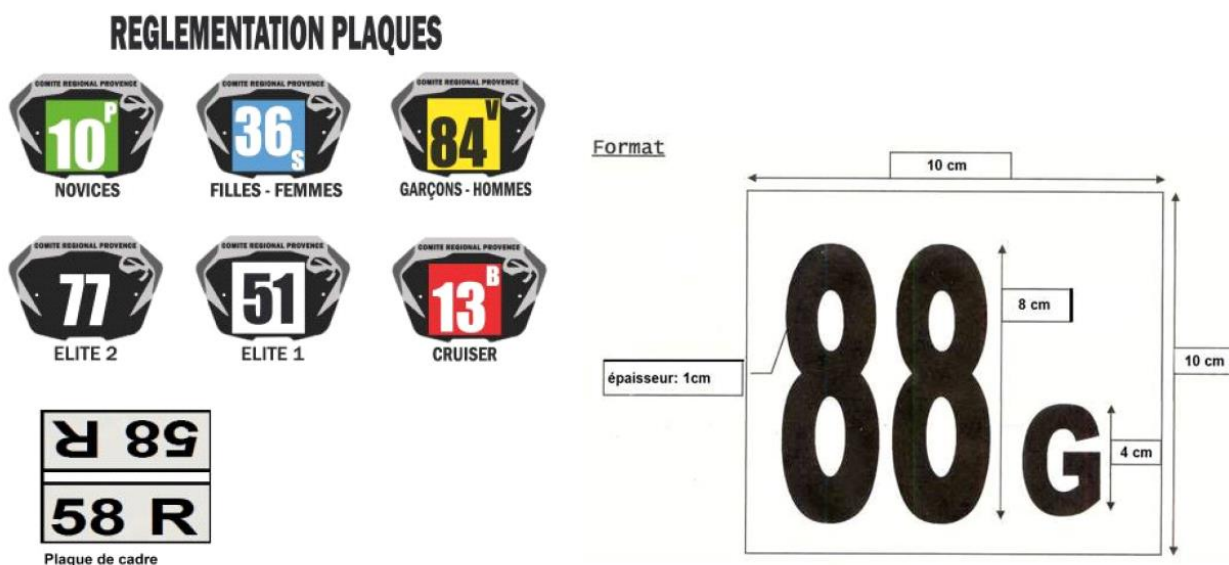
Attention la lettre est obligatoire sur la plaque latérale.

Cette plaque servira pour le contrôle des arrivées à l'aide de la photo finish.

Tout coureur dont le vélo sera équipé d'une plaque non conforme se verra refuser le départ et cela dès les essais.

Les numéros collés sur le cadre sont interdits (Réglementation BMX).

## RÉGLEMENTATION PLAQUES :



## **PAS DE CATÉGORIE NOVICE en OCCITANIE**

## RÉGLEMENTATION CASQUE :

Extrait du règlement :

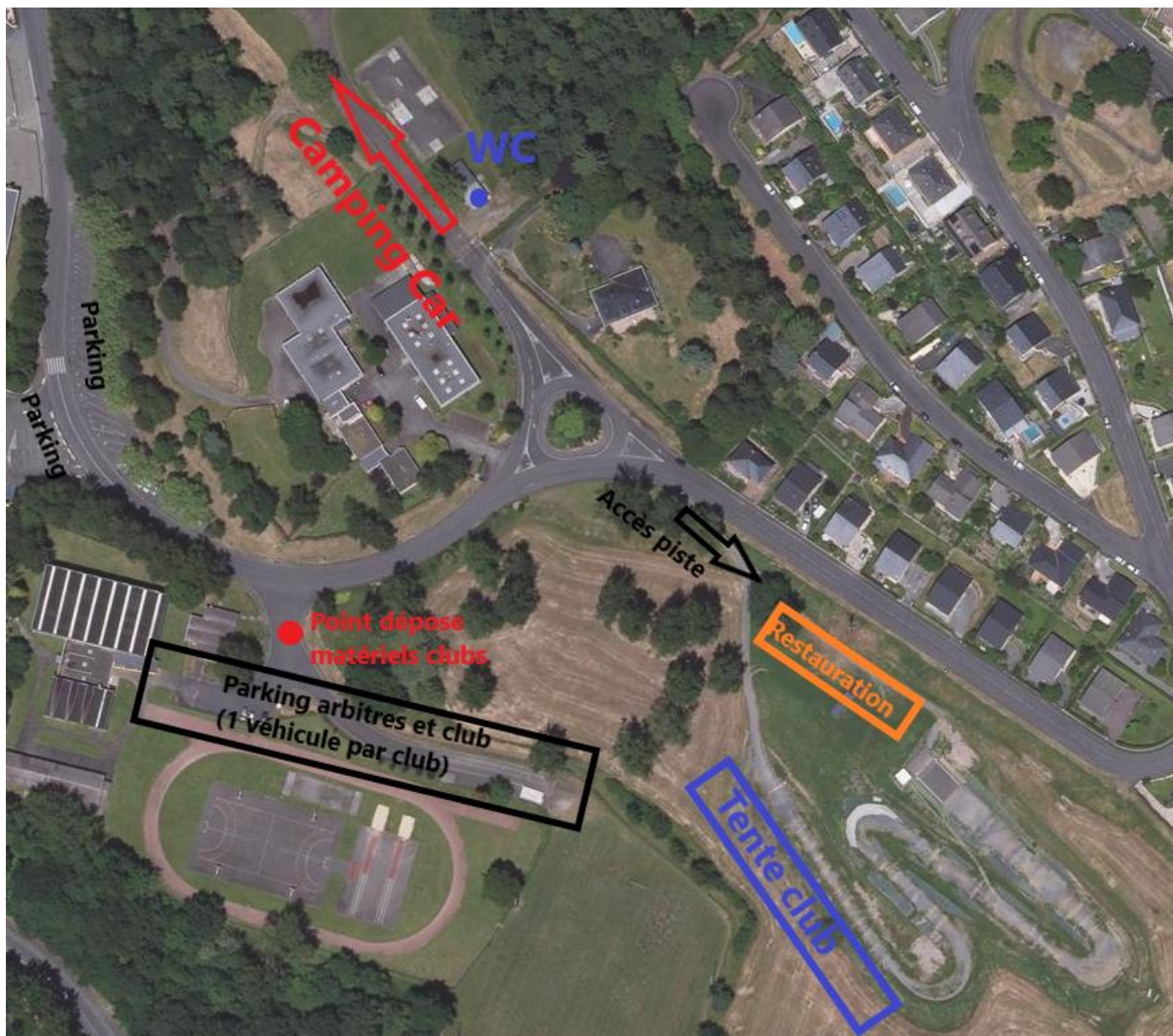
*Le port du casque attaché et ajusté est obligatoire pour tous les pilotes qu'ils soient en course ou à l'entraînement.*

*Pour toutes les classes, les casques autorisés pour la compétition et l'entraînement doivent être de type intégral monocoque et recommandé sans évidement latéral et doivent répondre aux normes de sécurité en vigueur.*

*Dans un souci de sécurité pour les pilotes, il est fortement préconisé que :*

- Les pilotes à partir de la catégorie Minimes utilisent des casques normés moto
- Les fermetures de casque soient de type "double D"

## Plan du site :



## Accès piste :

Coordonnées GPS (donnée GOOGLE MAP) :

Latitude : 43.106517

Longitude : -0.025175

## Adresse :

**Piste BMX**

**6 rue Saint Exupéry**

**65100 LOURDES**

Un fléchage sera mis en place dès le samedi après-midi à partir de l'entrée de Lourdes en venant de Tarbes et Pau.

## Hébergement :

Lourdes est la deuxième ville de France en capacité hôtelière.

## Camping-Car :

Un parking réservé au Camping-car sera ouvert du samedi 24 février à 18h jusqu'au dimanche 25 février 18h. Ce parking est situé à 100m de la piste (Voir Plan). Des sanitaires seront à disposition pendant ce créneau horaire.

## Parking et tente club :

Un parking proche de la piste est à disposition pour les véhicules club apportant du matériel (voir plan). **Un seul véhicule par club sera autorisé sur ce parking.**

Une navette pouvant transporter du matériel sera à disposition de ce parking jusqu'à l'espace réservé au tente club le long de la dernière ligne de piste. Navette mise en place à partir de 7h30.

D'autres parkings et zones de stationnement proches de la piste seront signalés le jour de la course.

## Restauration sur place :

Deux food trucks seront présents.

La buvette sera tenue par les bénévoles du club.

## Partenaires institutionnels :



Partenaires club :

# COMMENCAL



Construction - Rénovation

